

รายงานการเฝ้าระวังคุณภาพน้ำดิบของ กปภ.สาขา ที่ได้รับผลกระทบด้านความเค็มจากน้ำทะเลหนุนสูง เดือน เมษายน 2563

จากสถานการณ์น้ำทะเลหนุนสูง ทำให้น้ำเค็มรุกเข้ามาส่งผลต่อคุณภาพน้ำดิบของแหล่งน้ำที่ใช้ผลิตน้ำประปา ปัจจุบันพบว่ามี กปภ.สาขาที่ได้รับผลกระทบด้านความเค็ม จำนวน 9 แห่ง ได้แก่ กปภ.สาขาปทุมธานี อยุธยา บางปะกง บางคล้า ฉะเชิงเทรา ตะกั่วป่า ปากพนัง ระโนด และสายบุรี

กปภ.สาขา 9 แห่ง ที่เฝ้าระวังค่าความเค็มจากน้ำทะเลหนุน

1 กปภ.สาขาปทุมธานี
แม่น้ำเจ้าพระยา ค่าความเค็ม 0.15 - 0.61 กรัม/ลิตร
ค่าความเค็มเฉลี่ย 0.27 กรัม/ลิตร

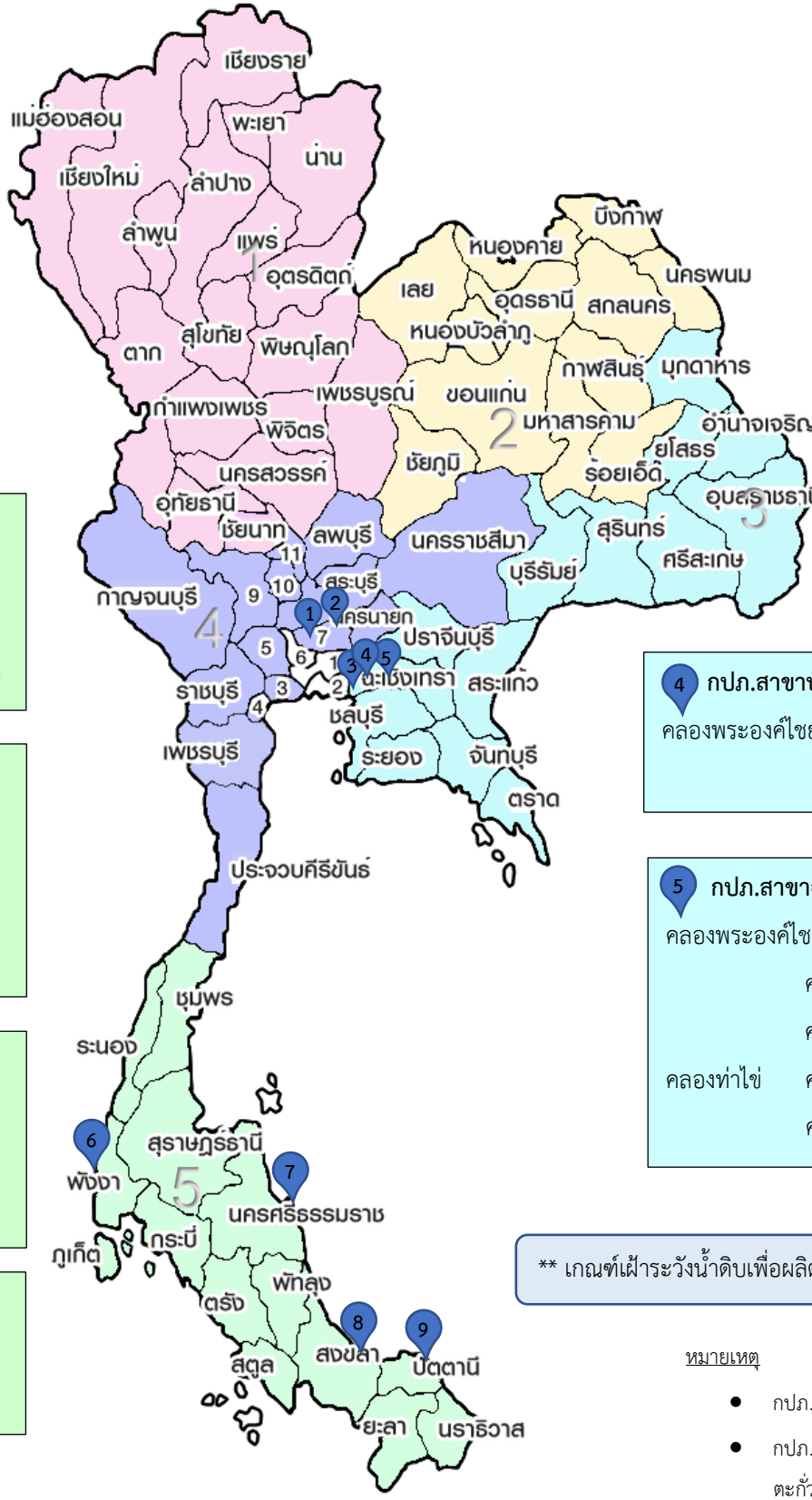
2 กปภ.สาขาอยุธยา
คลองระพีพัฒน์ ค่าความเค็ม 0.12 - 0.78 กรัม/ลิตร
ค่าความเค็มเฉลี่ย 0.26 กรัม/ลิตร

6 กปภ.สาขาตะกั่วป่า
คลองทุ่งมะพร้าว ค่าความเค็ม 0.62 - 14.24 กรัม/ลิตร
ค่าความเค็มเฉลี่ย 5.66 กรัม/ลิตร
ปัจจุบันใช้น้ำดิบจากแหล่งน้ำสำรอง (ขุมเหมืองสินทอง)

7 กปภ.สาขาปากพนัง
แม่น้ำปากพนัง ค่าความเค็ม 1.06 - 1.65 กรัม/ลิตร
ค่าความเค็มเฉลี่ย 1.39 กรัม/ลิตร
ปัจจุบันใช้น้ำดิบจากแหล่งน้ำสำรอง (สระบ้านตรง)
ผสมกับน้ำดิบแม่น้ำปากพนัง

8 กปภ.สาขาระโนด
ทะเลสาบสงขลา ค่าความเค็ม 2.80 - 3.20 กรัม/ลิตร
ค่าความเค็มเฉลี่ย 2.95 กรัม/ลิตร
ปัจจุบันใช้น้ำบาดาลเป็นแหล่งน้ำดิบ

9 กปภ.สาขาสายบุรี
แม่น้ำสายบุรี ค่าความเค็ม 0.11 - 2.03 กรัม/ลิตร
ค่าความเค็มเฉลี่ย 0.60 กรัม/ลิตร



3 กปภ.สาขาบางปะกง
สระพิกน้ำดิบบางบ่อ (รับน้ำดิบจากคลองพระองค์ไชยานุชิต)
ค่าความเค็ม 1.29 - 2.40 กรัม/ลิตร
ค่าความเค็มเฉลี่ย 1.57 กรัม/ลิตร
สระพิกน้ำดิบบางวัว (รับน้ำดิบจากคลองพระองค์ไชยานุชิตและน้ำดิบเอกชน)
ค่าความเค็ม 0.75 - 1.26 กรัม/ลิตร
ค่าความเค็มเฉลี่ย 1.03 กรัม/ลิตร

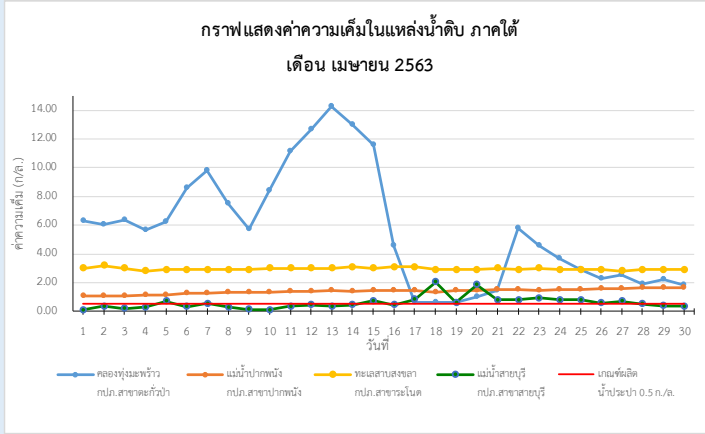
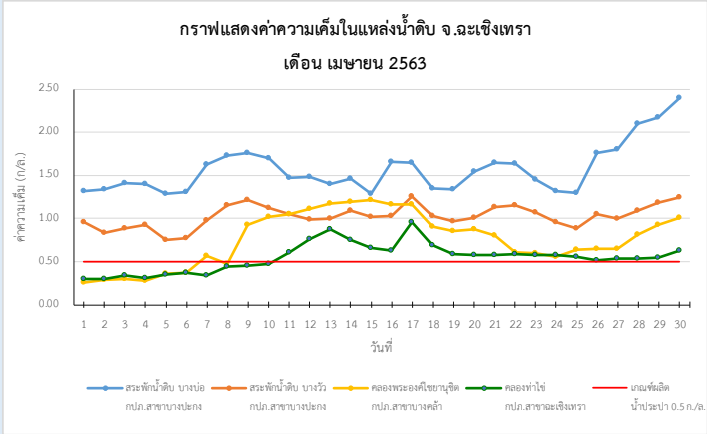
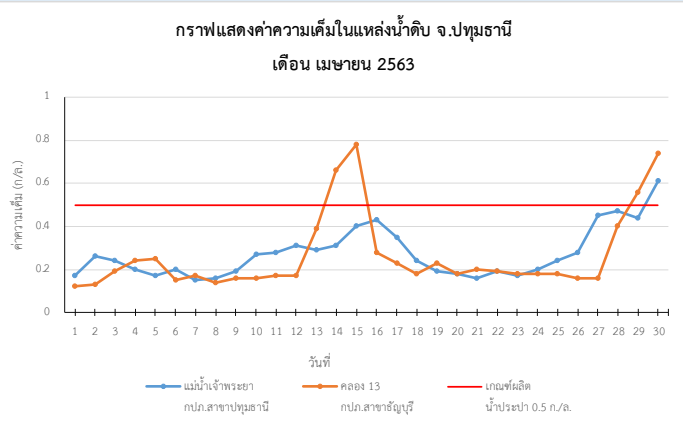
4 กปภ.สาขาบางคล้า
คลองพระองค์ไชยานุชิต ค่าความเค็ม 0.26 - 1.21 กรัม/ลิตร
ค่าความเค็มเฉลี่ย 0.76 กรัม/ลิตร

5 กปภ.สาขาฉะเชิงเทรา
คลองพระองค์ไชยานุชิต (รับน้ำดิบจาก กปภ.สาขาบางคล้า)
ค่าความเค็ม 0.26 - 1.21 กรัม/ลิตร
ค่าความเค็มเฉลี่ย 0.76 กรัม/ลิตร
คลองท่าไข่
ค่าความเค็ม 0.30 - 0.96 กรัม/ลิตร
ค่าความเค็มเฉลี่ย 0.55 กรัม/ลิตร

** เกณฑ์เฝ้าระวังน้ำดิบเพื่อผลิตน้ำประปา ค่าความเค็ม ไม่เกิน 0.50 กรัม/ลิตร

- หมายเหตุ
- กปภ.สาขาปทุมธานี เก็บตัวอย่างน้ำดิบ ณ เวลา 12.00 น.
 - กปภ.สาขาอยุธยา บางปะกง บางคล้า ฉะเชิงเทรา ตะกั่วป่า ปากพนัง ระโนด และสายบุรี เก็บตัวอย่างน้ำดิบ ณ เวลา 8.00 น.
- ที่มา : กปภ.สาขา และ งานควบคุมคุณภาพน้ำ

กราฟแสดงค่าความเค็มในแหล่งน้ำดิบของ กปภ.สาขา ที่ได้รับผลกระทบจากน้ำทะเลหนุนสูง เดือนเมษายน 2563



ตรวจสอบสถานการณ์คุณภาพน้ำดิบปัจจุบันและย้อนหลังที่เว็บไซต์ <http://tele-wrd.pwa.co.th/lab/>

